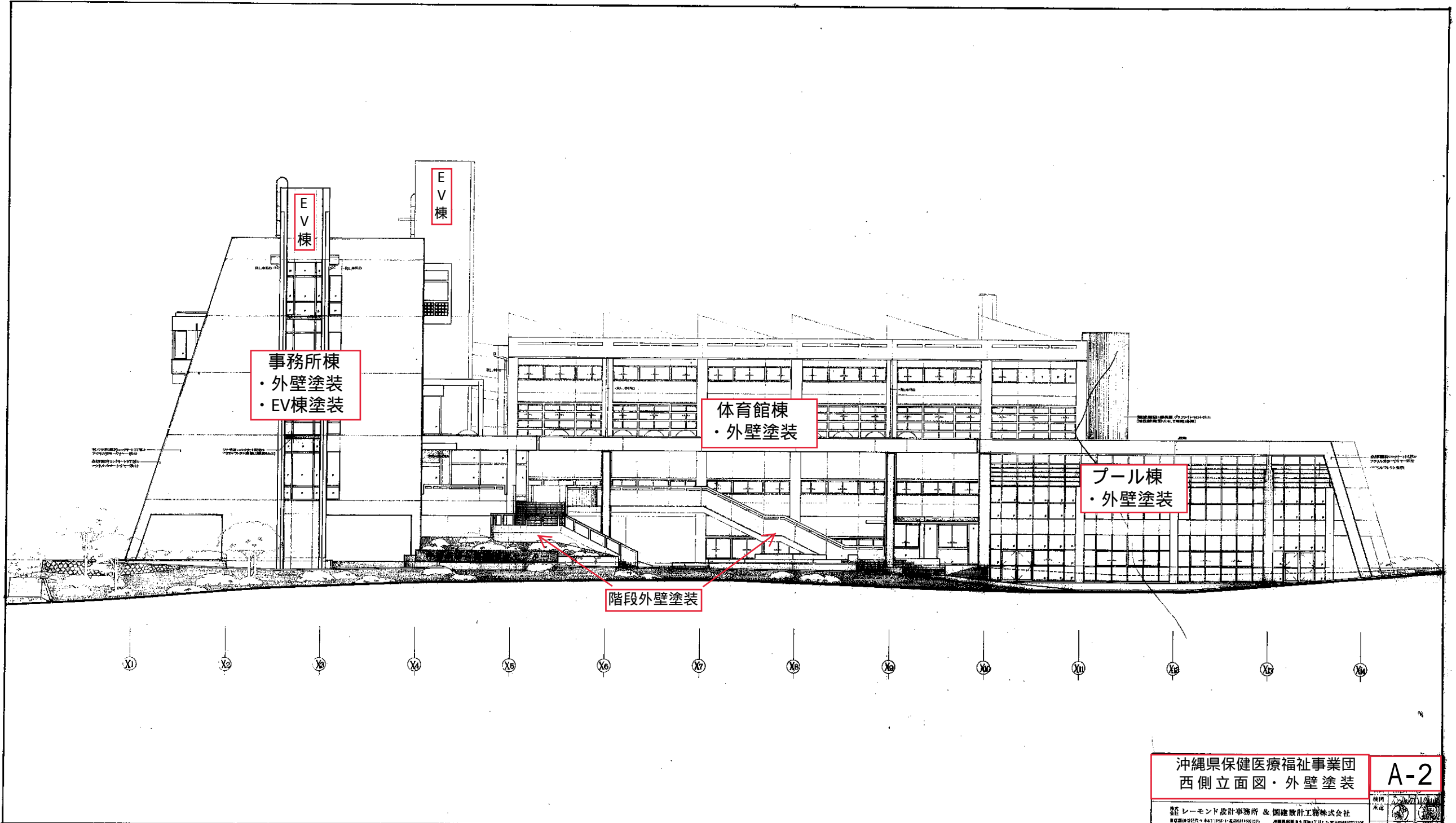


沖縄県保健医療福祉事業団施設 配置図・案内図		A-1
<small>株式会社 レーモンド設計事務所 & 国建設計工務株式会社</small> <small>東京都渋谷区代々木5丁目58-1 電話03(4620)1171 沖縄県那覇市久米崎1丁目2-4 電話098(62)1109</small>		
<small>日付</small>	<small>2018.9.30</small>	

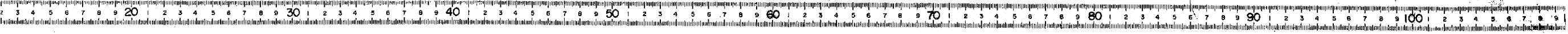


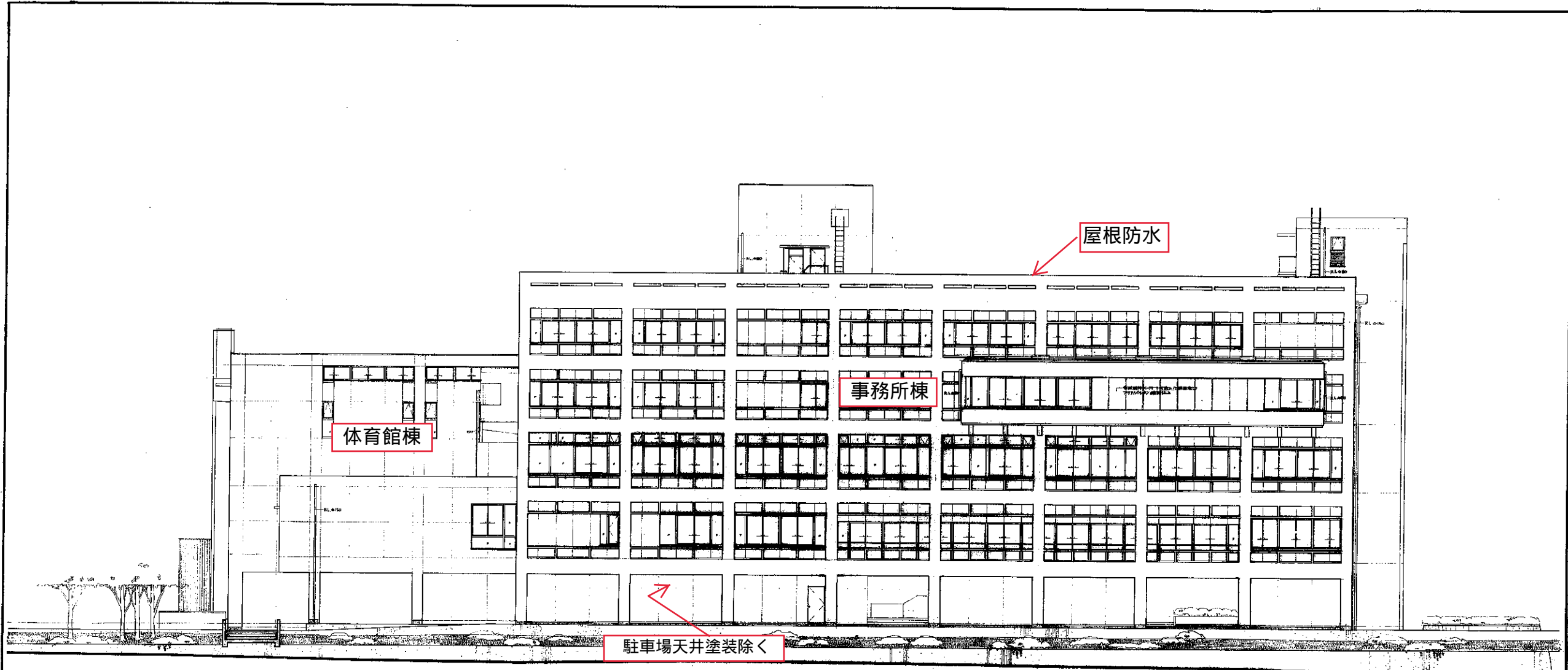


沖縄県保健医療福祉事業団
西側立面図・外壁塗装

A-2

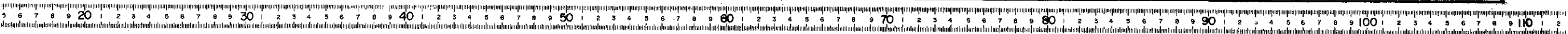
設計 レーモンド設計事務所 & 国建設計工務株式会社
 事務所 沖縄県那覇市大田町1-1-1 電話 098-933-1111
 本社 沖縄県那覇市大田町1-1-1 電話 098-933-1111

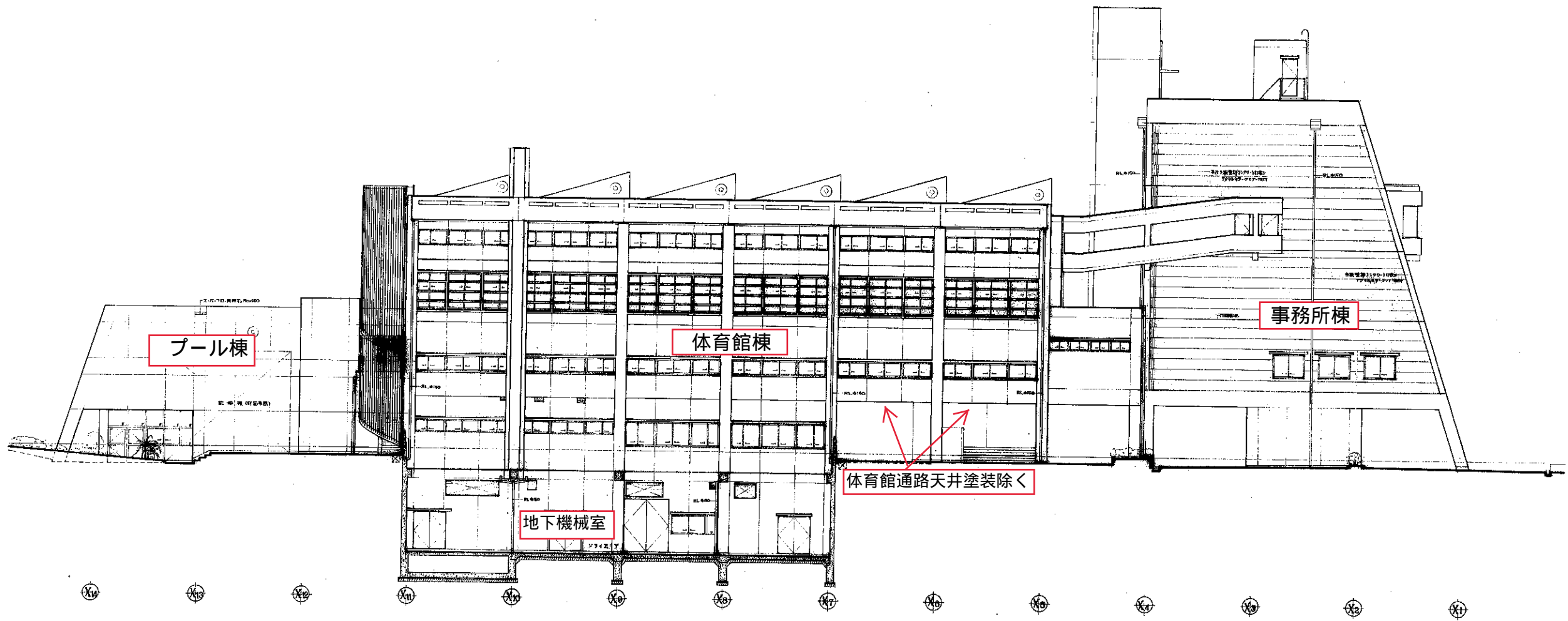




Y12 Y11 Y10 Y9 Y8 Y7 Y6 Y5 Y4 Y3 Y2 Y1

沖縄県保健医療福祉事業団 北側立面図・外壁塗装	A-3
設計 レーモンド設計事務所 & 園産設計工務株式会社 承認 54.9.30	





プール棟

体育館棟

事務所棟

地下機械室

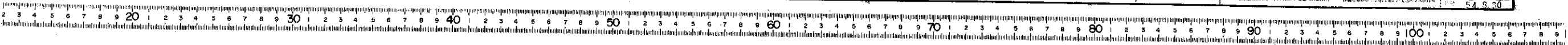
体育館通路天井塗装除く

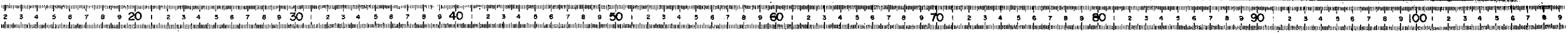
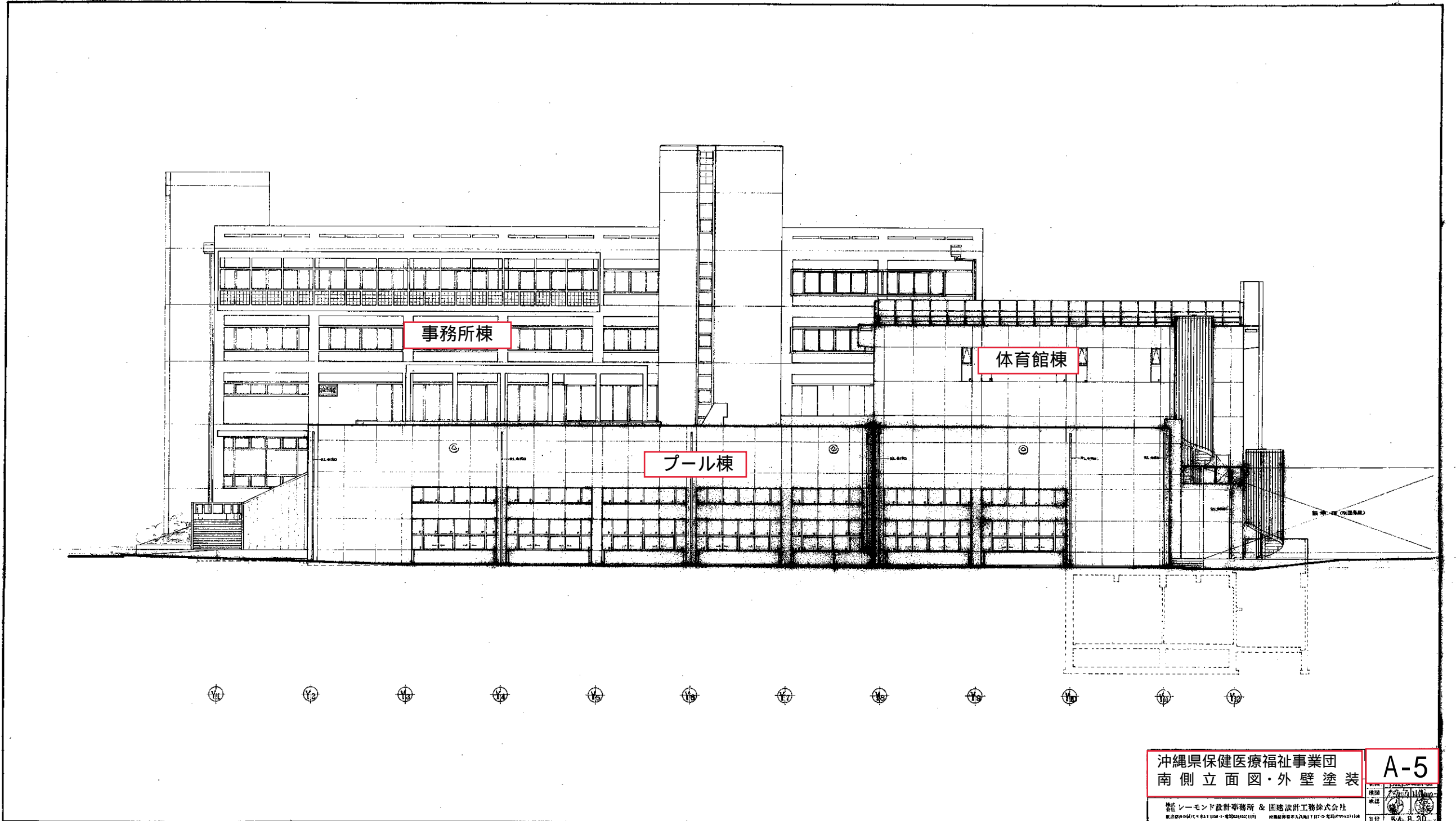
沖縄県保健医療福祉事業団
東側立面図・外壁塗装

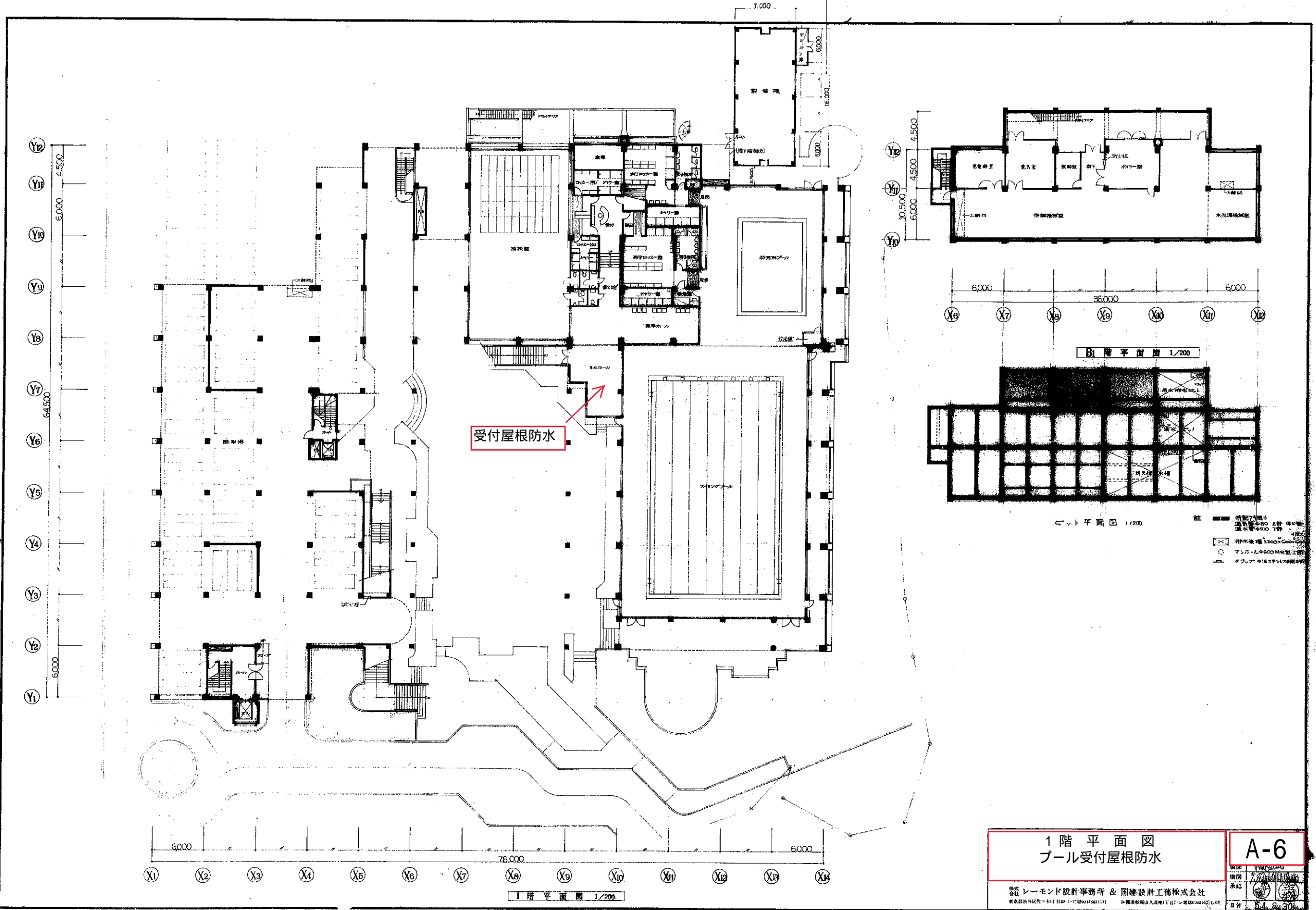
A-4

設計 レーモンド設計事務所 & 園建設計工務株式会社
〒900-0001 沖縄県那覇市金城1-1-1 園建設計工務株式会社
 〒900-0001 沖縄県那覇市金城1-1-1 レーモンド設計事務所

54.9.30







受付屋根防水

B1階平面図 1/200

1階平面図 1/200

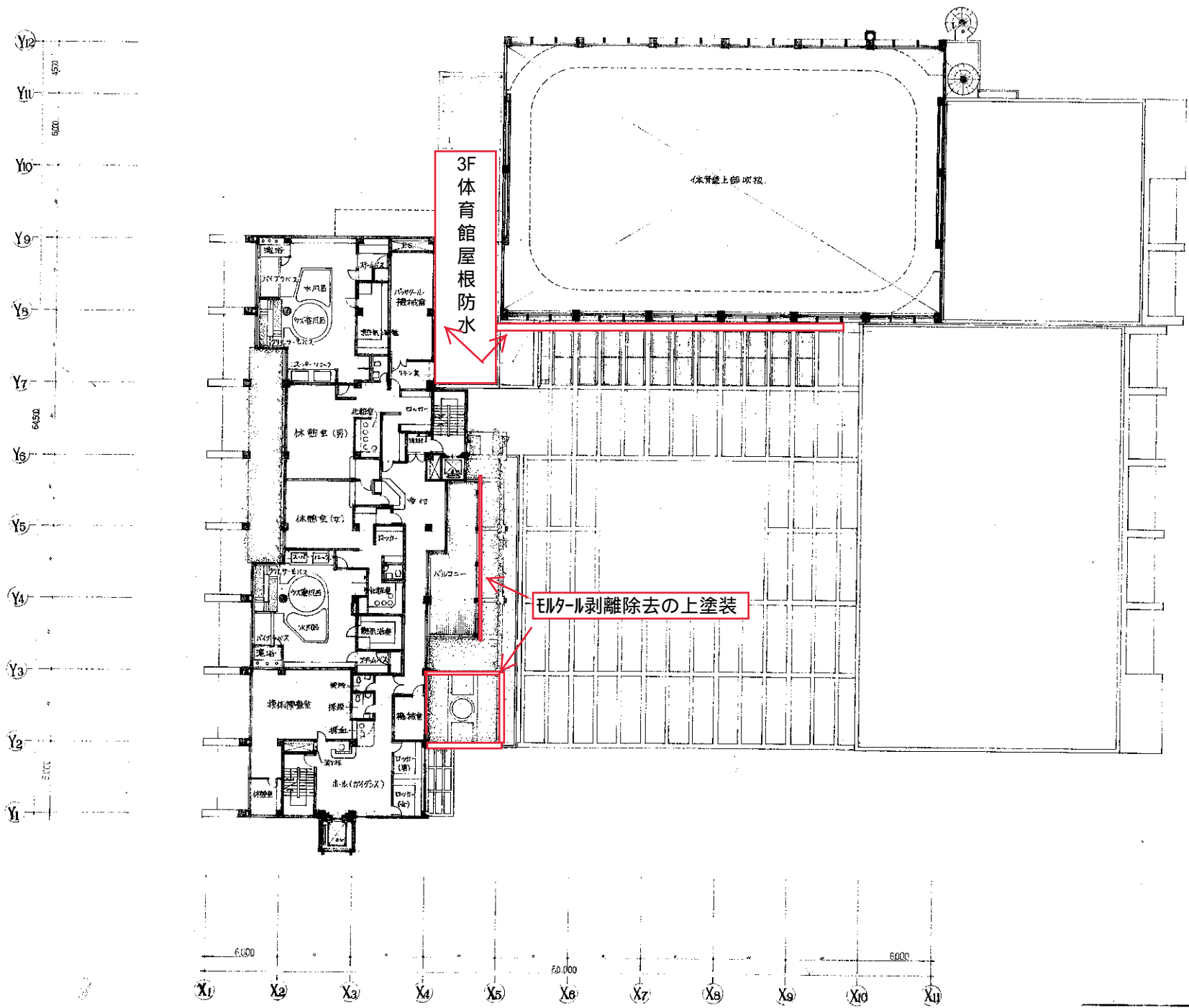
- 注
- 断熱材入り
コンクリート 200mm厚
断熱材 50mm厚
 - 排水設備 1200mm径
 - マンホール 400mm径
 - △ 鉄骨 200mm径

1階平面図
プール受付屋根防水

A-6

株式会社 レーモンド設計事務所 & 園建設工務株式会社
 東京都中央区千代田4-1-1 TEL: 03-4501-1171 千葉県松戸市大和田1-1-1 TEL: 0476-58-1100

日付 5.1.84 30



3階平面図 1/200

<p>3階平面図 体育館棟陸屋根防水・バルコニー外壁</p>	<p>A-7</p>
<p>設計 レーモンド設計事務所 & 国建設計工務株式会社 <small>〒200-8544 東京都千代田区千代田 1-10-10 国建設計工務株式会社 5F TEL: 03-5561-1111 FAX: 03-5561-1112</small></p>	