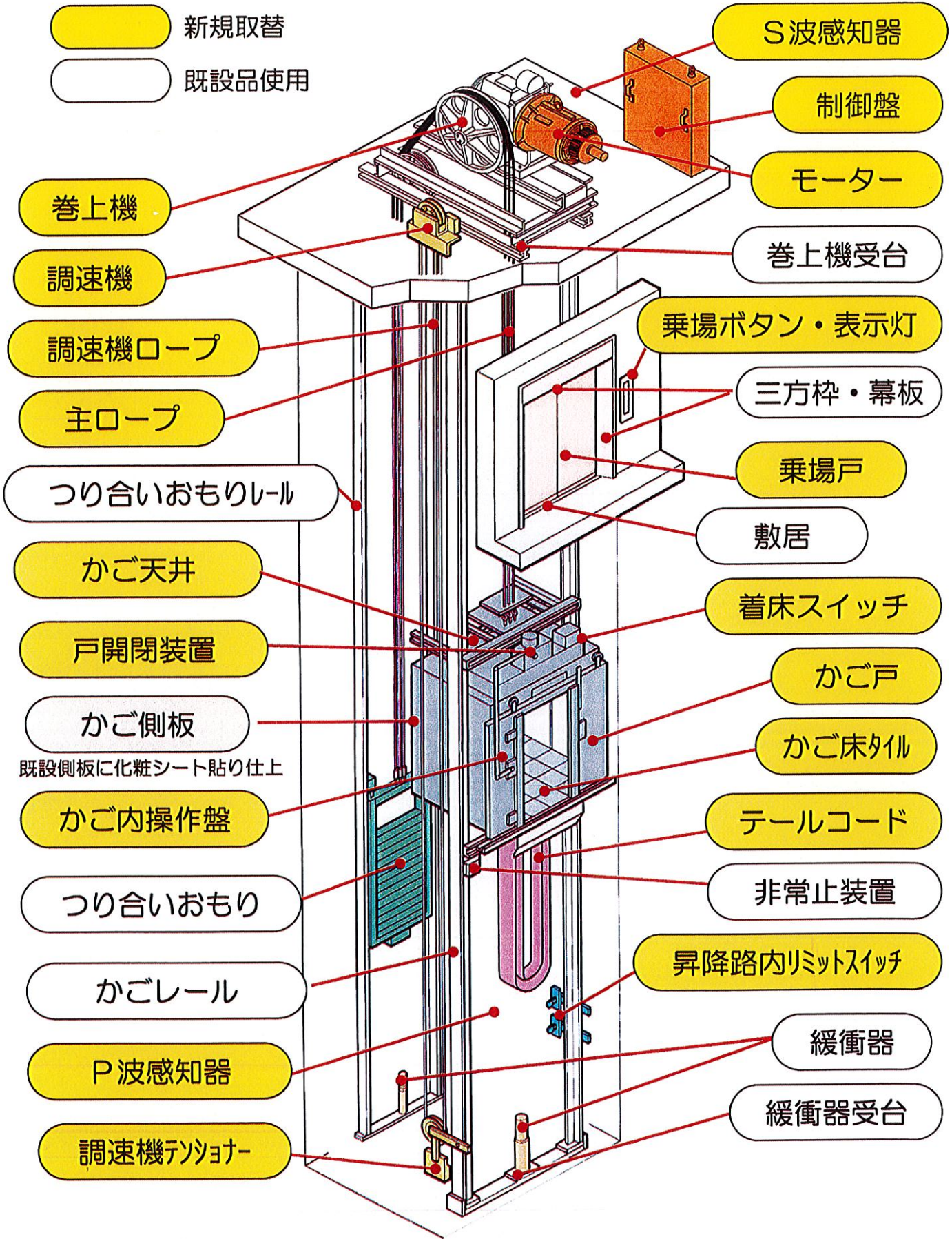


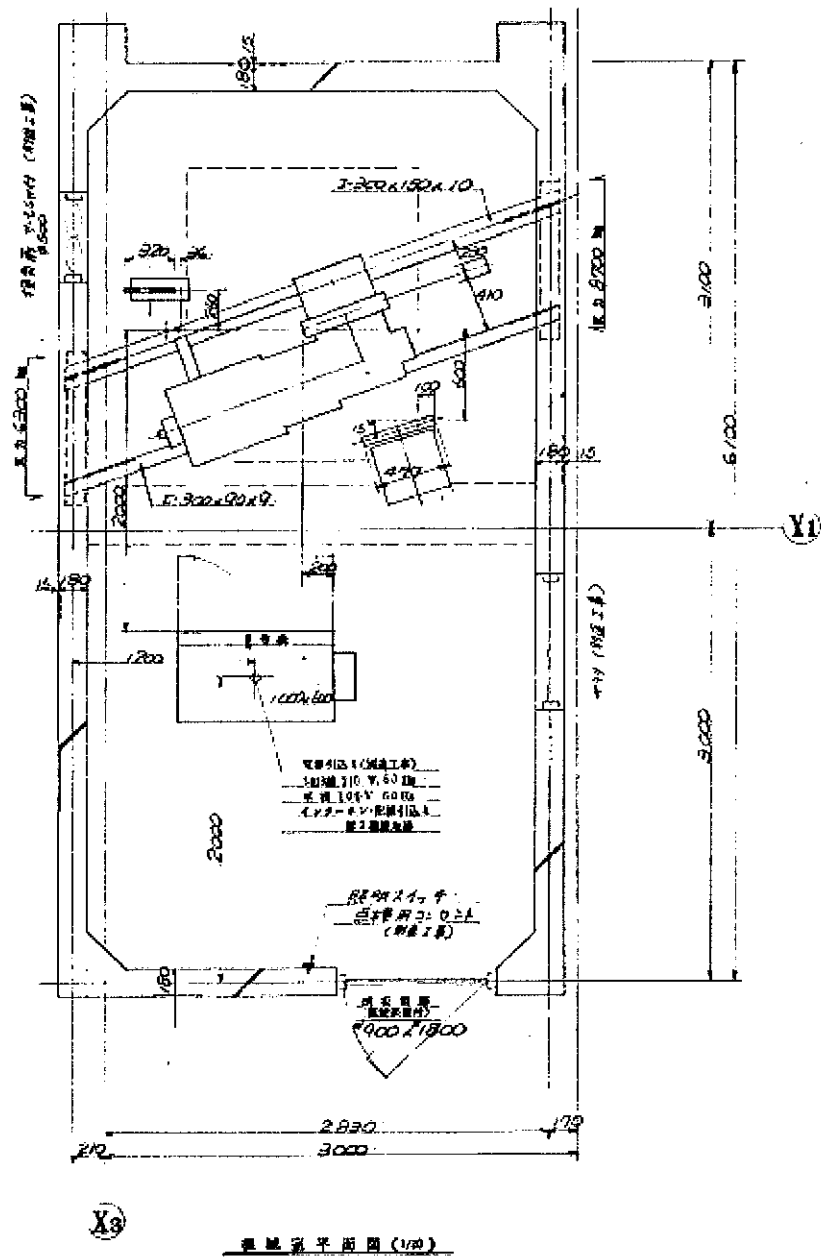
エレベーター仕様			
概略仕様	用途	乗用(P15-0090)	
	積載量(定員)	1000kg(15人)	
	速度	90m/min	
	制御方式	交流インバーター制御方式	
	操作方式	乗合金自動方式	
	停止ヶ所・出入口方向	(1~5F) 5ヶ所 1方向	
	かご内法(W×D×H)	1400mm×1700mm×2300mm	
	出入口寸法(W×H)	850mm×2100mm	
	ドア方式	2枚戸中央開き(電動式)	
	電動機出力	AC-15KW	
	電源	動力	3相3線 210V 60Hz
		照明	単相 100V 60Hz
	管制運転	地震	有り(S波+P波)リスタート機能付
		火災	無
		自家発電	無
停電時自動着床装置	有		
耐震クラス	A09耐震		

※昇降路内鉄骨梁再塗装仕上げ(8本)

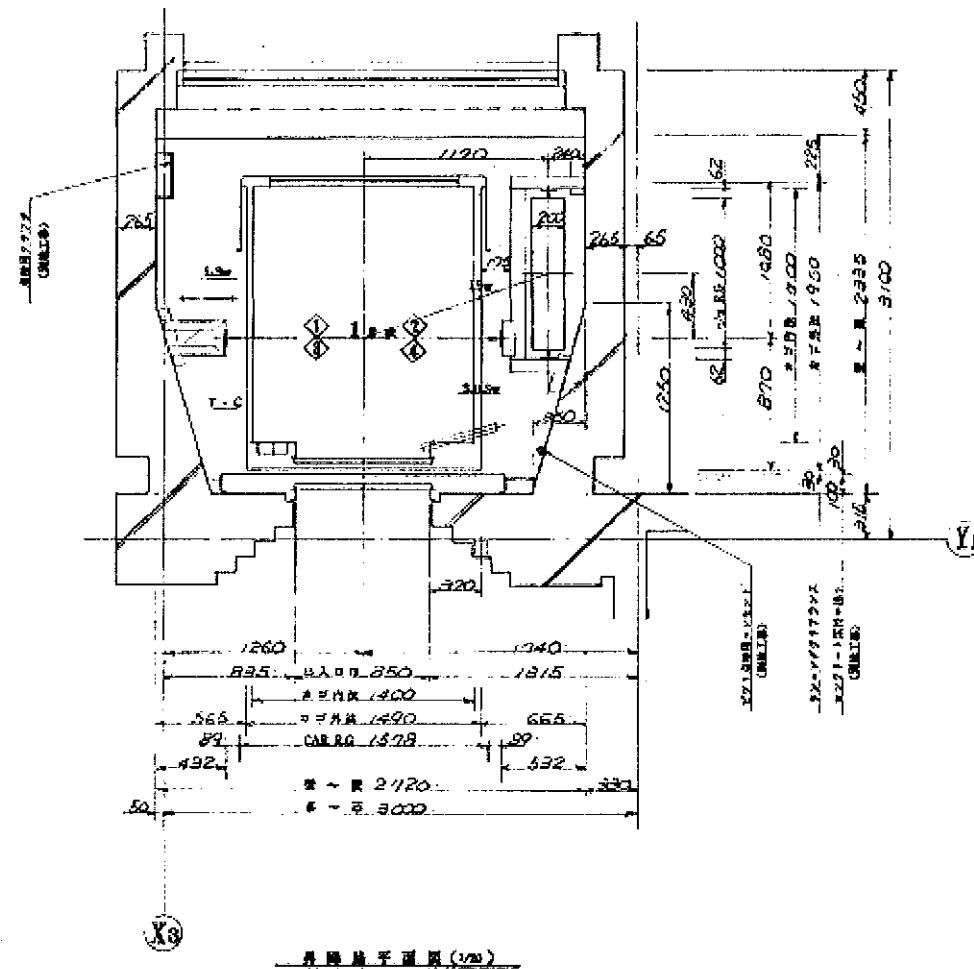
項目	取替	既設	新規	備考
巻上機・モーター	●			二重ブレーキ付
制御盤	●			戸開走行保護装置付
調速機・テンション	●			
巻上機受台		●		
高調速対策			●	
主ロープ	●			
調速機ロープ	●			
テールコード	●			
地震感知器(S波)	●			
かご枠		●		
戸開閉装置	●			
かご戸	●			鋼板製化粧シート貼り仕上げ(目地:ステンレス製)
かご側板		●		化粧シート貼り仕上げ
かご内幅木		●		
床タイル	●			ゴムタイル(t6)
かご天井	●			スチール・天井・化粧鋼板仕上げ
かご床枠		●		
かご内操作盤	●			
三方枠		●		
乗場戸	●			鋼板製塗装仕上げ
乗場敷居		●		
乗場キャブ	●			
乗場位置表示灯	●			
かご・つり合いおもりレール		●		
つり合いおもり		●		
緩衝器		●		
地震感知器(P波)			●	
着床スイッチ・リスタートスイッチ	●			
非常止装置		●		
緩衝器受台		●		

エレベーター改修概略図

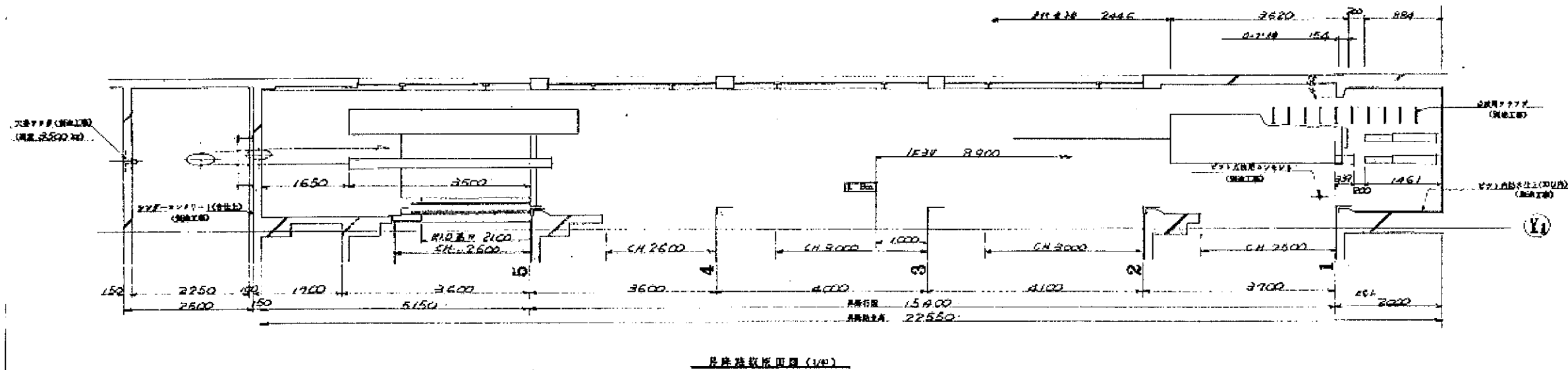




機械室平面図 (1/20)



昇降機平面図 (1/20)



昇降機平面図 (1/20)