

擁壁の健全度調査

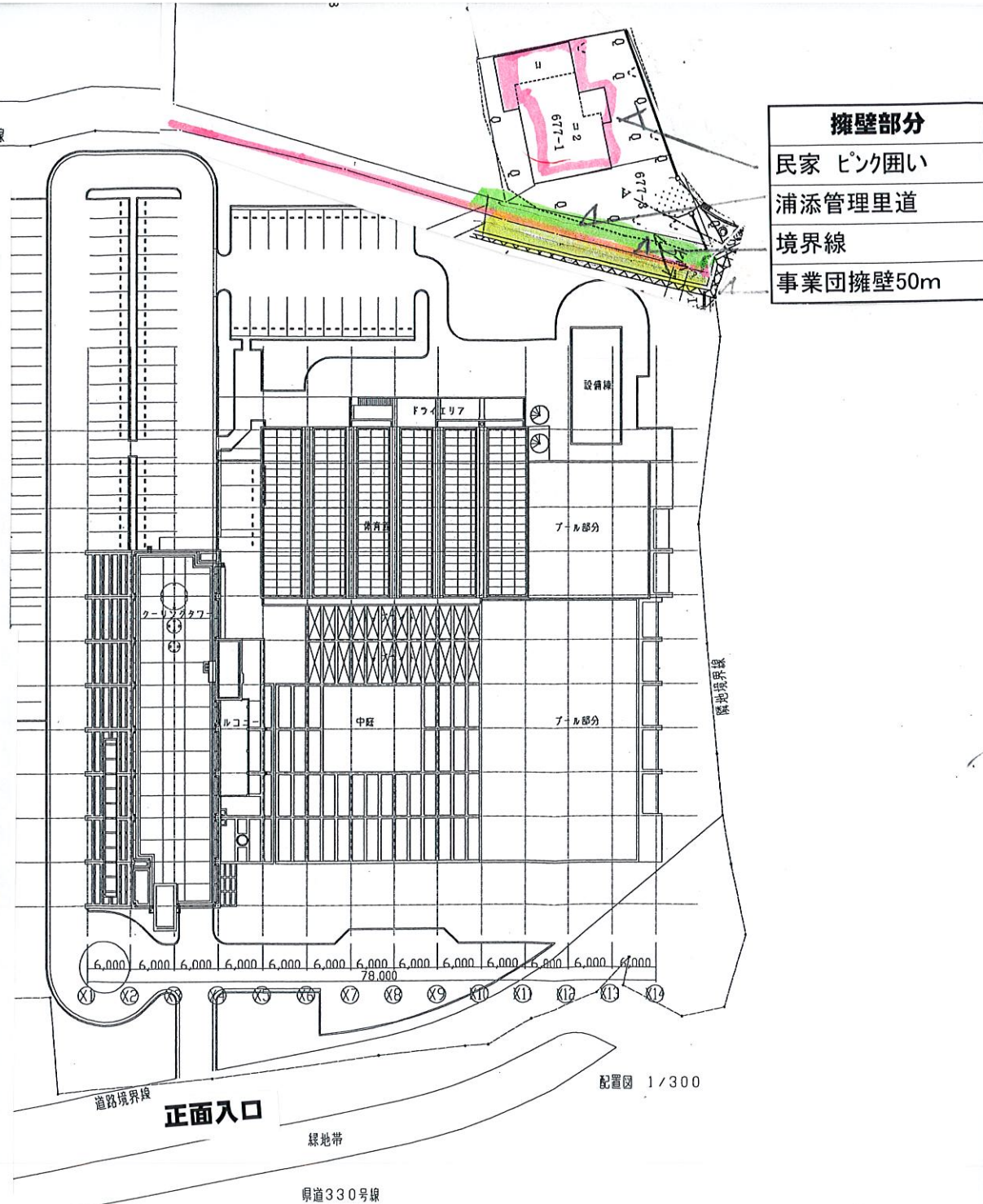
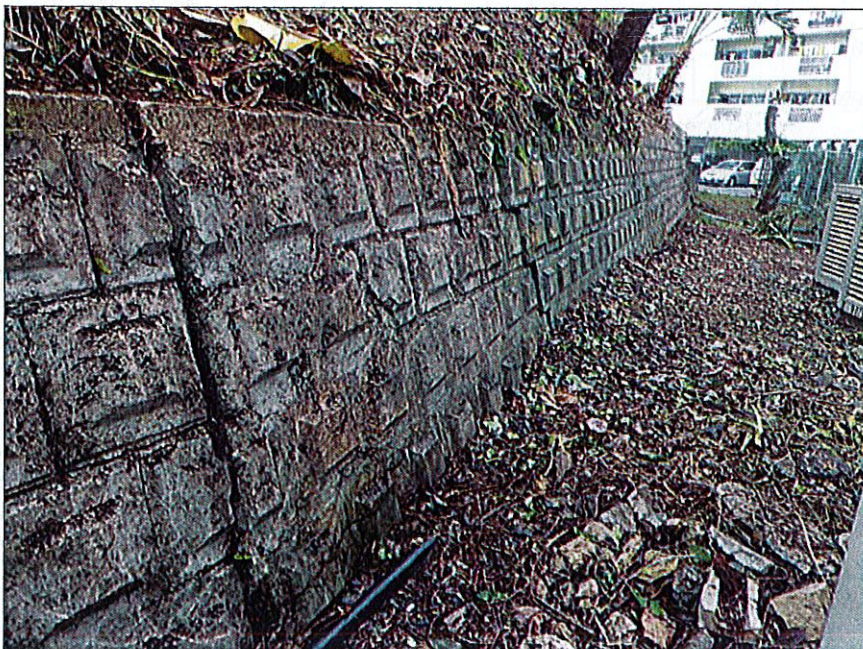
事業団敷地と隣接する末吉町側住居との境界側に施工されたブロック積みの擁壁にクラックが発生し、その安全度に懸念があるため、調査を評価したうえで対策を講じる必要がある。

記

調査内容

現地調査 ⇒ 現地測量 ⇒ 土質調査（磁気探査・ボーリング調査）⇒ 対策工の設計 ⇒ 工事発注資料作成

「写真」



擁壁部分
民家 ピンク囲い
浦添管理里道
境界線
事業団擁壁50m